



[contatamaxlogo](https://www.instagram.com/contatamaxlogo)



[maxlogo.com.br](https://maxlogo.com.br)

**Sr. Ton**

Marca e Identidade Visual

---

# Briefing

O objetivo do design da marca é expressar seu momento mais maduro e sua autoridade no assunto, mas sem perder seu jeito vibrante, simétrico e único para o estilo do ramo que representa toda a sua sofisticação

Valores principais da marca:

modernidade

eficiência

confiança

seriedade

inovação

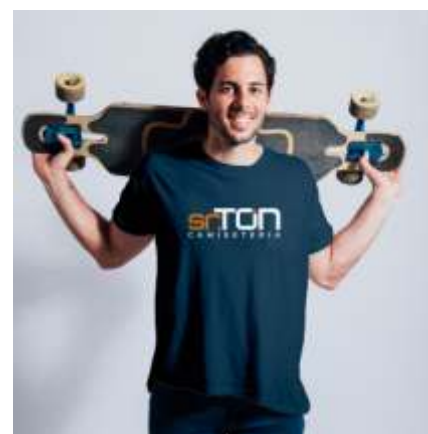




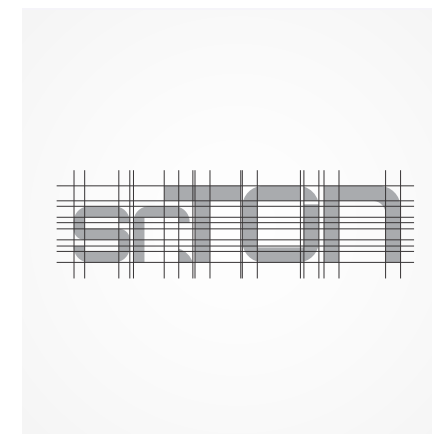
tipografia elegante  
e empoderada



cores maduras e  
contraste suave



design limpo e  
com efeito moderno

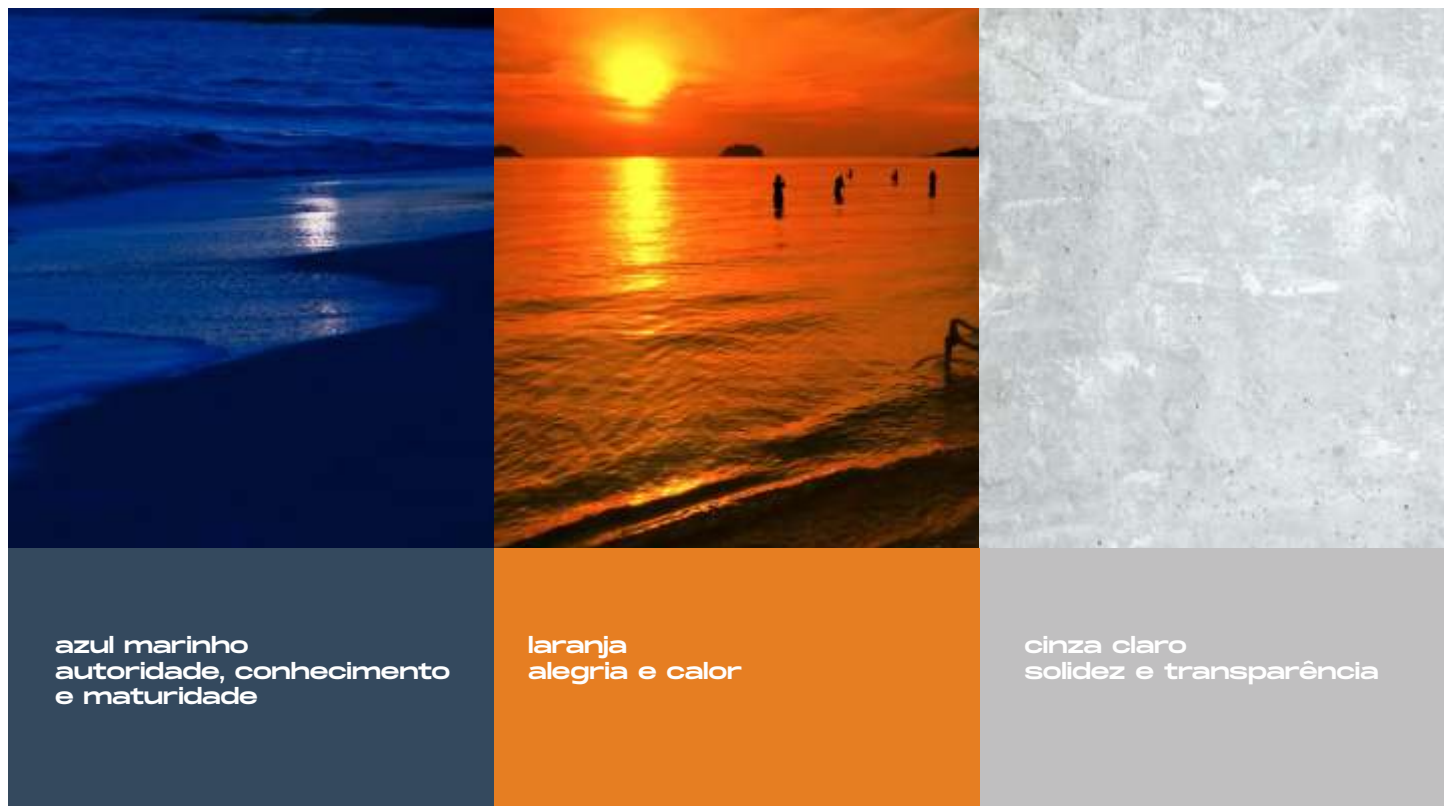


linhas e elementos  
geométricos e  
clean  
Conceitos  
e inspirações

# Cores



# Paleta de cores



# Construção de Tipografia

S R T →

formato geométrico e moderno  
como base de construção

S R T →

ajuste de espessura para maior  
impacto visual

srTON

estilização para efeito elegante e  
personalizado e exclusivo

STON



**srTON**  
CAMISETERIA

SRT → SRT → srTON

letra em destaque e com formato  
exclusivo e geométrico

elementos contínuos e geométricos,  
com precisão para harmonia e beleza,  
e sutil inspiração nos blocos de concreto

**srton**  
CAMISETERIA

tipografia para tagline inspirada no mesmo  
formato geométrico e moderno



# STON

CAMISETERIA



# SR TON

C A M I S E T E R I A

# srton

C A M I S E T E R I A

**srTOn**  
CAMISETERIA

# srton

CAMISETERIA

# srton

C A M I S E T E R I A



# srton

C A M I S E T E R I A

# srton

CAMISETERIA



# srton

CAMISETERIA

SR.  
TON  
CAMISETERIA

SR  
TON  
CAMISETERIA

SR  
TON  
CAMISETERIA

SR  
TON  
CAMISETERIA

SR  
TON  
CAMISETERIA



SR  
TON  
CAMISETERIA



**srTON**  
CAMISETERIA

**srTON**  
CAMISETERIA



 (83) 9 9623.5429

 [contatamaxlogo](https://www.instagram.com/contatamaxlogo)

 [maxlogo.com.br](https://maxlogo.com.br)